

## **RONDOflex plus 360**

Des préparations polyvalentes pour de meilleurs résultats : simples, propres et indolores.



Traitement de surface avant la technique d'adhérence

Préparation mini-invasive des cavités

Surfaces de restauration telles que les caries secondaires

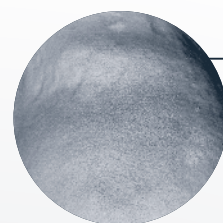
# Travail propre. Fonctionnalités.

## Travail simple et efficace avec RONDOflex plus

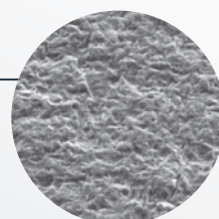
### Le principe de la surface parfaite

Des particules de poudre définies sont accélérées à grande vitesse (20 m/s) dans un flux d'air. Lorsque ces particules frappent la zone à traiter, la substance dentaire est minutieusement éliminée grâce à l'énergie cinétique.

La surface est nettoyée, rugueuse et agrandie. Une surface plus grande offre une force d'adhérence supérieure, ce qui est la base optimale pour toutes les techniques d'adhérence et de collage. Les structures dentaires molles ou le composite sont simplement enlevés, ce qui fait que la préparation est peu invasive.



Cavité après sablage pendant 60 secondes avec poudre de 50 µm. Très bon pouvoir abrasif et contours nets reconnaissables



Surface de la même cavité grossie 500 x. La structure de surface est uniformément rugueuse sur toute la cavité



### Particularité de KaVo RONDOflex plus : un travail propre avec un jet d'eau

Une gaine d'eau contient le jet de poudre à l'extrémité de la canule. De cette façon, toutes les particules de poudre sont capturées par l'eau. Il y a ainsi moins de contamination environnante et de dépôt, sans aucune perte d'efficacité. Et vos patients sentiront aussi la différence : pas de bouche sèche et poussiéreuse après le traitement.

### Performances d'abrasion efficaces sur une grande surface et manipulation flexible

Pour un pouvoir abrasif élevé sur une grande surface, utilisez la poudre de granulométrie 50 µm ; pour un pouvoir abrasif plus faible et plus précis, utilisez la poudre de granulométrie 27 µm. De plus, il existe quatre canules différentes (diamètre et angle). Grâce au manchon de préhension rotatif à 360°, vous pouvez facilement et confortablement atteindre toutes les zones de la bouche.

## Utilisation immédiate et polyvalente

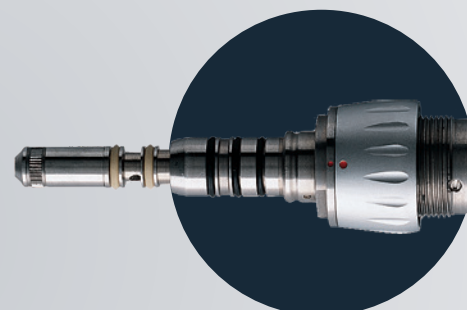
Avec le raccord MULTIflex, le RONDOflex plus est prêt à fonctionner en un rien de temps. Un « clic » et c'est fait ! Pas d'autres dispositifs. Pas d'autres connexions. Pas d'assemblage fastidieux.

### Pour vous, cela signifie : efficacité

Traitement très efficace et propre avec un jet d'eau hygiénique provenant de l'unité de soins dentaires, une manipulation aisée, un positionnement précis et la meilleure protection possible de la substance dentaire saine.

### Pour vos patients : sans douleur

Traitement en douceur sans forage, sans seringue, sans bruit, sans vibration et sans sensation désagréable en bouche.



### Multiflexible

KaVo RONDOflex plus s'adapte au raccord MULTIflex et peut donc être utilisé immédiatement sur n'importe quelle unité de traitement.

# Travail flexible. Indications diverses.

## KaVo RONDOflex plus ouvre de nombreuses possibilités

### Amélioration de la technique d'adhérence sur la dent et les matériaux lors des restaurations :

- Nettoyage et agrandissement des surfaces des structures dentaires, métaux, céramiques, composites, acryliques et amalgames pour une meilleure adhérence
- Parfait avant le scellement dentinaire immédiat (IDS)
- Avant l'adhérence des supports orthodontiques, des recouvrements et des aligneurs

### Préparations :

- Petites cavités dans les restaurations composites de classe I à VI
- Préparation des cavités et des sillons, ainsi que préparation de conservation des lésions initiales
- Élimination des décolorations pour exposer les lésions ou retirer les tatouages par amalgame

### Restaurations : intra-orales et extra-orales

- Élimination des restaurations composites et du ciment
- Réparation : élimination des composites, de l'acrylique et autres matériaux de comblement à base de résine
- Réparation de pivots

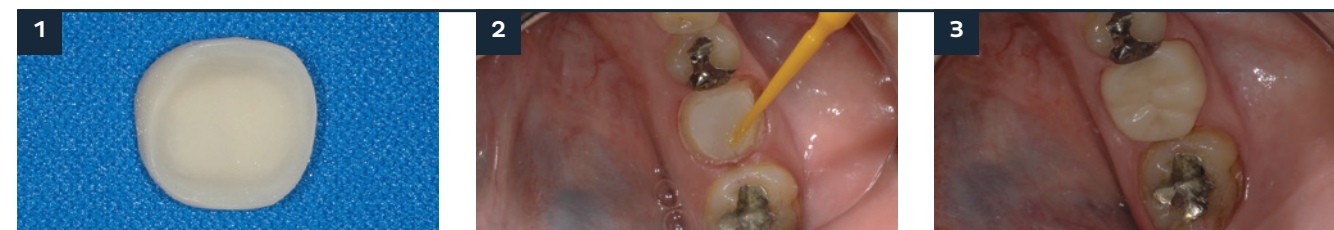
RONDOflex plus permet de couvrir toutes les indications d'air abrasion de manière idéale

## KaVo RONDOflex plus – applications habituelles

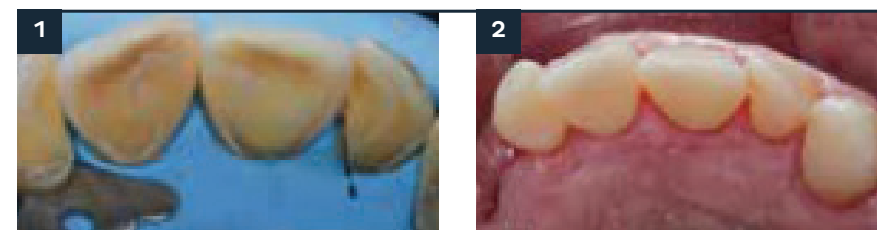
### A) Traitement de la surface dentaire et de la surface d'adhérence du bridge pour une adhérence optimisée du bridge



### B) En raison du peu de zones de rétention, le pilier de couronne et la couronne CAO/FAO ont été traités avec RONDOflex pour améliorer la technique d'adhérence



### C) Adhérence améliorée et optimisée pour les recouvrements



# Amélioration de la qualité et de l'efficacité de chaque cabinet dentaire et orthodontique

## Kit de démarrage RONDOflex plus 360



- RONDOflex plus 360  
*réf. 1.002.2179*
- Canule 110°/0,60 mm  
*réf. 1.002.6251*
- Canule 110°/0,46 mm  
*réf. 1.002.9176*
- Clé (pour changer la canule)  
*réf. 1.002.6250*
- Bouteille de poudre 27 µm (remplacement)  
*réf. 1.003.1235*
- Bouteille de poudre 50 µm (remplacement)  
*réf. 1.003.1236*
- Couvercle en caoutchouc (pour bouteille de poudre)  
*réf. 1.000.2678*
- Poudre 27 µm et 50 µm ; 75 g de chaque
- Aiguille pour embout  
*réf. 0.573.6052*
- Fraise de nettoyage  
*réf. 0.573.0321*

## Accessoires supplémentaires

- Couvercle de nettoyage  
*réf. 3.005.4213*
- Adaptateur de nettoyage  
*réf. 3.006.4667*
- Lunettes de protection pour le patient et l'utilisateur  
*réf. 1.000.9006*
- Canule montée à 90°/0,6 (pour un meilleur accès à la région molaire)  
*réf. 1.002.9179*
- Canule montée à 90°/0,46 (pour un meilleur accès à la région molaire)  
*réf. 1.002.9182*
- Joint plat pour récipient  
*réf. 0.573.6072*
- Joint torique pour canule  
*réf. 0.200.6019*
- Tube pour embout 0,9  
*réf. 1.002.9920*

## Consommables



- Poudre RONDOflex 27 µm 1 000 g  
*réf. 1.000.5957*
- Poudre RONDOflex 50 µm 1 000 g  
*réf. 1.000.5956*

La poudre 50 µm est optimale si vous avez besoin d'un pouvoir abrasif élevé, par exemple pour les matériaux durs. Si vous souhaitez créer une microtexture sur des surfaces fines et plus douces, choisissez la poudre 27 µm.