

# CATALOGUE PRODUITS GBT

2024

Euros TTC



**EMS**   
MAKE ME SMILE.

# NOS PRODUITS SUISSES

POURQUOI LA GBT .....	4
PROTOCOLE GBT .....	6
GBT LOUNGE.....	8
AIRFLOW® PROPHYLAXIS MASTER.....	10
AIRFLOW® STATION .....	12
AIRFLOW® ONE .....	14
POUDRE AIRFLOW® PLUS .....	16
BIOFILM DISCLOSER.....	20
PIÈCES À MAIN .....	22
GBT FLOWCONTROL®.....	26
INSTRUMENTS PIEZON® .....	30
SOLUTIONS D'HYGIÈNE .....	34
GBT AIRFOAM.....	36
GBT VISIGATE®.....	37
ACCESSOIRES .....	38
CERTIFICATION GBT .....	41
EMS DANS LE MONDE .....	43

## LÉGENDE

**FT-XXX**  
référence EMS

**XXX€<sup>TTC</sup>**

Les prix indiqués dans ce catalogue sont les prix de vente au détail conseillés.

Les prix s'entendent en euros et toutes taxes comprises, sous réserve d'erreurs typographiques.



# POURQUOI LA **GBT** ?

- 1 **CHANGER LA DONNE POUR UNE MEILLEURE PRÉVENTION BUCCO-DENTAIRE.**
- 2 **UNE BOUCHE SAIN = UN CORPS SAIN**
- 3 **UN EXCELLENT PROTOCOLE CLINIQUE = D'EXCELLENTS RÉSULTATS CLINIQUES.** LA GBT RÉDUIT LES RISQUES DE CARIES, GINGIVITES ET MALADIES PARODONTALES.  
"L'efficacité du traitement ne peut être obtenue qu'après élimination complète du biofilm."  
Nicole Einemann et Manuela Cordes, hygiénistes dentaires, Dr. Arendt Dental, Bremerhaven, Allemagne
- 4 **LES PATIENTS SOUHAITENT UN TRAITEMENT GBT ET RIEN D'AUTRE.** FINI LA PEUR DE LA DOULEUR. UNE FOIS TESTÉE, LES PATIENTS ADORENT LA GBT, SURTOUT LES ENFANTS.
- 5 **DES PRATICIENS SATISFAITS, DES PATIENTS DÉTENDUS.** TRAVAILLER EFFICACEMENT AVEC DES INSTRUMENTS ERGONOMIQUES. BYE-BYE LE STRESS, BYE-BYE LE SYNDROME DU CANAL CARPIEN, BYE-BYE LE BIOFILM.
- 6 **DES CABINETS DENTAIRE PERFORMANTS.** UNE PRATIQUE RENTABLE. DES PATIENTS ENTHOUSIASTES RECOMMANDERONT UN CABINET **CERTIFIÉ GBT.**
- 7 **L'HYGIÈNE ET LA PRÉVENTION BUCCO-DENTAIRES SONT L'AVENIR DE LA DENTISTERIE.** LA GBT EST L'AVENIR DE LA PRÉVENTION.
- 8 **LA GBT EST UNE SURPRENANTE EXPÉRIENCE "I FEEL GOOD".** LA TECHNOLOGIE DERNIER CRI PLÉBISCITÉE PAR LES PATIENTS ET LES PRATICIENS.



**Réservez une démo GBT gratuite : [ems-dental.com/fr/gbt-demo](https://ems-dental.com/fr/gbt-demo)**

# COMMENT PRATIQUER LA GBT



## 01 ÉVALUATION ET CONTRÔLE DES PATHOLOGIES BUCCO-DENTAIRES

Protégez vos patients et votre équipe des risques d'infections. Commencez la GBT par un rinçage de 40 secondes avec le bain de bouche BACTERX® PRO. Évaluez les dents, la gencive et les tissus parodontaux de chaque patient.

## 02 MISE EN ÉVIDENCE

Montrez au patient le biofilm mis en évidence par le révélateur de plaque en lui expliquant **POURQUOI** il faut l'éliminer. Les preuves scientifiques confirment que le biofilm est à l'origine de 95 % des problèmes dentaires : caries, gingivites et parodontites.



## 03 MOTIVATION

Insistez sur l'importance des soins bucco-dentaires à la maison, le nettoyage dentaire professionnel et la prévention. Enseignez l'hygiène bucco-dentaire aux patients.

## 04 AIRFLOW® MAX

Éliminez le biofilm mis en évidence en supra et sous-gingival jusqu'à 4mm en utilisant l'AIRFLOW® MAX et la poudre AIRFLOW® PLUS. **L'AIR-FLOWING®** est peu invasif et indolore.\*

## 05 PERIOFLOW®

Éliminez le biofilm dans les poches profondes jusqu'à 9 mm avec la busette PERIOFLOW® et la poudre AIRFLOW® PLUS.\*

## 06 PIEZON® PS/PI MAX

Éliminez en douceur le tartre sur les dents naturelles avec l'instrument original PIEZON® PS (Perio Slim) NO PAIN et autour des implants, des restaurations et des appareils orthodontiques avec le nouvel instrument PIEZON® PI (Peri Implant) MAX\*

## 07 CONTRÔLE

Contrôlez si le biofilm et le tartre ont été complètement éliminés et si des caries auparavant cachées sont maintenant visibles. Un nettoyage professionnel conventionnel n'élimine que 50 % du biofilm dans les zones difficiles d'accès. Source : Stiftung Warentest 7/2015.

**FINI LE POLISSAGE AVEC DES PÂTES À POLIR ABRASIVES.**

Pourquoi endommager les dents inutilement ?

## 08 RAPPEL

Votre patient souhaite-t-il répondre au questionnaire sur la GBT ?

C'est utile pour la réussite du traitement GBT.

Planifiez le prochain rendez-vous.

\*Apprenez-en plus sur la GBT avec la Swiss Dental Academy (SDA) : Comment réduire les aérosols avec l'AIRFLOW® MAX, comment utiliser correctement le PERIOFLOW® ou comment minimiser le risque d'emphysème.

**UN TRAITEMENT DE RAPPEL GBT RÉGULIER GARANTIT  
À VOS PATIENTS UNE BONNE SANTÉ BUCCO-DENTAIRE  
SUR LE LONG TERME.**

**Réservez une démo GBT gratuite : [ems-dental.com/fr/gbt-demo](https://ems-dental.com/fr/gbt-demo)**

# LE COMPASS GBT ET LES 8 ÉTAPES

## 08 RAPPEL

UN PATIENT EN BONNE SANTÉ  
EST UN PATIENT HEUREUX

- ▶ Planifier la fréquence de maintenance en fonction de l'évaluation des risques
- ▶ Demander à votre patient(e) s'il/elle est satisfait(e) du traitement

## 07 CONTRÔLE

FAIRE SOURIRE VOS PATIENTS

- ▶ Vérifier la présence de biofilm résiduel
- ▶ S'assurer que le tartre ait été entièrement éliminé
- ▶ Vérifier la présence de caries
  - ▶ Protéger avec du fluor
- ▶ Le polissage n'est plus nécessaire

## 06 PIEZON® PS

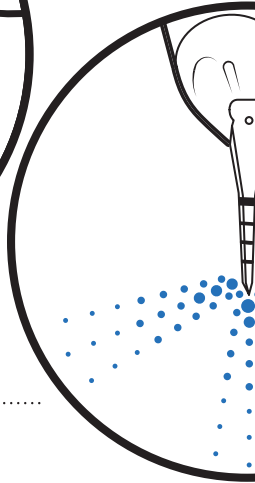
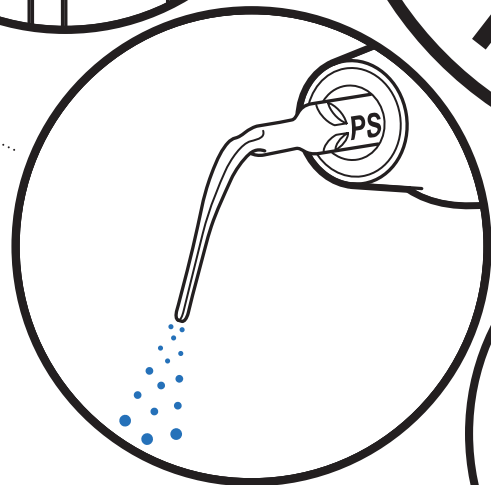
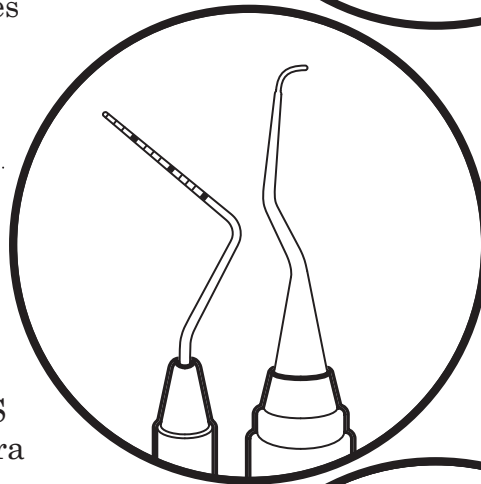
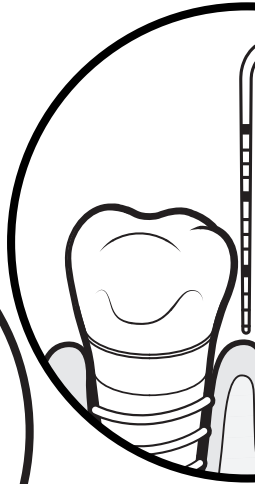
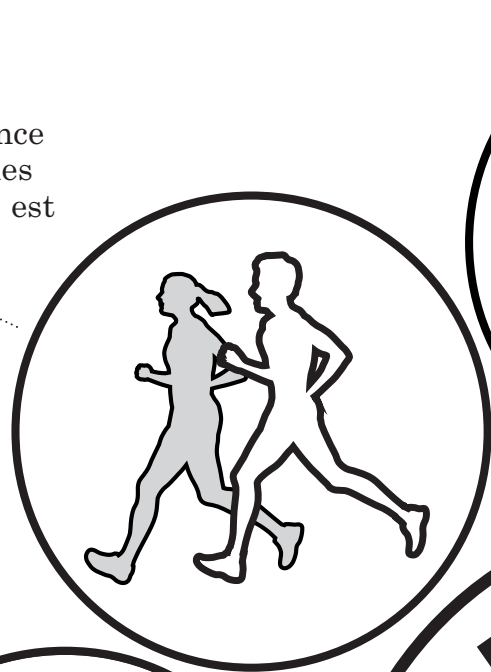
ÉLIMINER LE TARTRE RÉSIDUEL

- ▶ Utiliser l'instrument PIEZON® PS mini-invasif pour un traitement supra et sous-gingival jusqu'à 10 mm
- ▶ Nettoyer les poches >10 mm avec des instruments adaptés
- ▶ Utiliser l'instrument PIEZON® PI MAX autour des implants jusqu'à 3 mm en sous-gingival et sur les restaurations prothétiques

## 05 PERIOFLOW®

ÉLIMINER LE BIOFILM DANS LES POCHES  
DE 4 À 9 MM

- ▶ Utiliser la poudre AIRFLOW® PLUS sur les dents naturelles dans les poches profondes, les furcations et sur les implants
  - ▶ Utiliser la nouvelle busette PERIOFLOW® plus fine



## 01 ÉVALUATION ET MESURES D'HYGIÈNE

ÉVALUER CHAQUE CAS CLINIQUE ET INSTAURER LES MESURES D'HYGIÈNE

- ▶ Commencer par un bain de bouche avec le BacterX® Pro
- ▶ Examiner les dents, la gencive et les tissus parodontaux
- ▶ Examiner les implants et les tissus péri-implantaires

## 02 MISE EN ÉVIDENCE

RENDRE LE BIOFILM VISIBLE

- ▶ Utiliser le Biofilm Discloser pour montrer au patient le biofilm et les zones à risques
- ▶ La coloration va guider l'élimination du biofilm
- ▶ Une fois le biofilm retiré, le tartre est plus facile à détecter

## 03 MOTIVATION

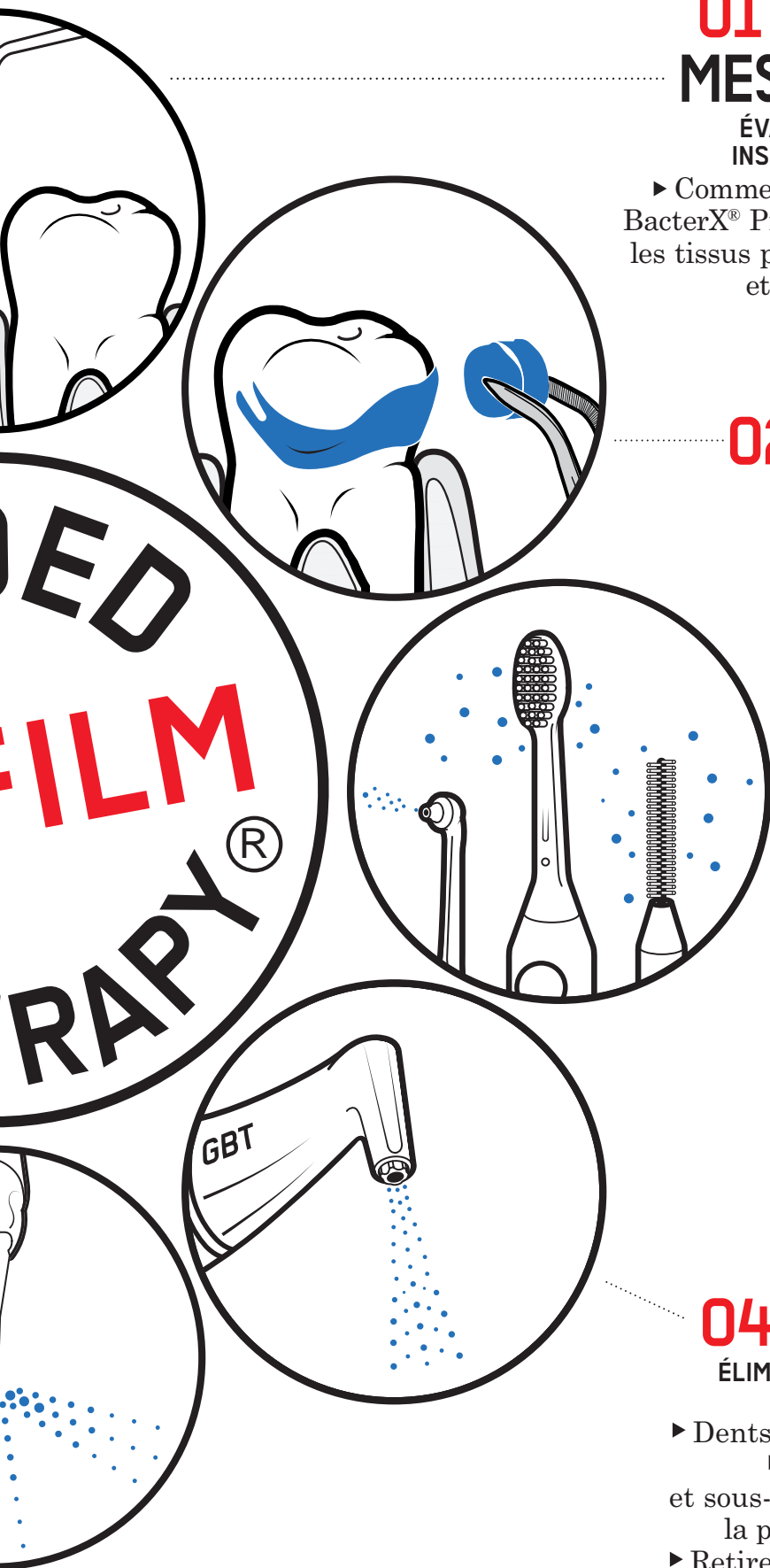
SENSIBILISER ET ENSEIGNER

- ▶ Insister sur l'importance de la prévention
- ▶ Enseigner l'hygiène bucco-dentaire à vos patients
- ▶ EMS recommande les brossettes interdentaires ou le fil dentaire ainsi qu'une brosse à dents électrique ou manuelle avec le dentifrice AIRFLOW® à base d'érythritol pour les soins quotidiens à domicile

## 04 AIRFLOW® MAX

ÉLIMINER LE BIOFILM, LES COLORATIONS ET LE TARTRE NÉOFORMÉ

- ▶ Dents naturelles, prothèses et implants
  - ▶ Éliminer le biofilm supra et sous-gingival jusqu'à 4 mm en utilisant la poudre AIRFLOW® PLUS 14µm
- ▶ Retirer aussi le biofilm sur les gencives, la langue et le palais



# LE GBT LOUNGE\*

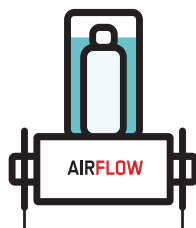




# TOUT EN UN



## AIRFLOW® PROPHYLAXIS MASTER



- Offrez le meilleur traitement prophylactique sans douleur avec les dernières technologies AIRFLOW® MAX, PERIOFLOW® et PIEZON® PS/PI MAX
- Entièrement intégré au fauteuil

## LE FAUTEUIL



- Rembourrage ultra relax pour un confort ultime du patient
- Espace pour les jambes maximisé
- Flexible et ergonomique
- Plateau intégré avec rotation à 360°

## LE TABOURET



- Posture ergonomique
- Assise en forme de selle
- Angle d'inclinaison réglable

## PÉDALE SANS FIL



- Pas de câbles au sol
- Connexion sans fil à votre Airflow® Prophylaxis Master

## LUMIÈRE LED



- Intensité jusqu'à 50,000 Lux
- Capteur sans contact pour une meilleure hygiène

## MEUBLE\*



- Evier
- Distributeurs automatiques de savon
- Espace de stockage pour 14 jours de consommable

\*Des composants supplémentaires sont disponibles en fonction de votre pays. Contactez votre expert GBT pour plus d'informations.

## LAISSEZ-NOUS VOS COORDONNÉES ET FAITES PASSER VOTRE CABINET AU NIVEAU SUPÉRIEUR

Un expert GBT vous contactera pour créer avec vous un GBT Lounge sur mesure pour votre cabinet. **Scannez le QR Code.**



# AIRFLOW® PROPHYLAXIS MASTER

► L'unité EMS change la donne. Elle permet de mettre en application la Guided Biofilm Therapy dans des conditions optimales.



2018



REF FT-229  
10 999 €<sup>TTC</sup>

1. GOOD DESIGN®, l'un des prix de Design les plus prestigieux au monde décerné par le Chicago Athenaeum Museum of Architecture and Design

# INCLUS



**APPLICATION AIRFLOW® MAX**  
Pièce à main AIRFLOW® MAX  
Easy Clean  
Filtre à eau et filtre à air  
Kit de maintenance



**APPLICATION PERIOFLOW®**  
Pièce à main PERIOFLOW®  
20 busettes PERIOFLOW®



**APPLICATION PIEZON®**  
Pièce à main PIEZON® LED  
3 Instruments PIEZON® PS  
4 Guides lumière



Instrument  
PIEZON® PI MAX



Pédale sans fil  
avec mode "Boost"



réservoir PIEZON®



Chambres à poudre  
PLUS et CLASSIC



3 bouteilles de PLUS  
1 flacon de COMFORT  
Assez de poudre pour traiter  
125 patients



Réservoir NIGHT CLEANER  
+ recharge de 800 ml  
2 accessoires Clip+Clean



Biofilm  
Discloser



GBT Training Kit  
avec le PIEZON®  
Instrument Check Tool



4 GBT FLOWCONTROL®



GBT VISIGATE®

Voir chapitre Accessoires p.38

# AIRFLOW® PROPHYLAXIS STATION

## AIRFLOW® STATION

► La station de prophylaxie ultra-compacte tout-en-un au design futuriste

### Inclus:

- Cart
- Gaine pour câbles et tuyaux
- Kit d'installation

Recommandée pour :  
l'AIRFLOW®  
Prophylaxis Master  
lorsqu'il est connecté  
à une arrivée d'eau.



et l'AIRFLOW® One.



REF **DW-048B**  
**1 366 €<sup>TTC</sup>**



# TOUT EN UN



## AIRFLOW® STATION+

► Grâce à l'AIRFLOW® STATION +, le dispositif AIRFLOW® devient une station de prophylaxie tout en un ultra-compacte, au design futuriste. Avec un système indépendant d'acheminement de l'eau directement intégré dans le cart, aucune connexion externe pour l'eau n'est nécessaire.

### Inclus:

- Cart
- Réservoir à eau de 800 ml
- Filtre à air
- Gaine pour câbles et tuyaux
- Kit d'installation

Recommandée pour :



l'AIRFLOW®  
Prophylaxis Master

REF **DW-048A**  
**1 655 €<sup>TTC</sup>**



# AIRFLOW® ONE

► Destiné aux praticiens déjà équipés d'un module PIEZON® sur leur unité dentaire ou leur appareil de table.



REF FT-230  
8 651 €<sup>TTC</sup>

# INCLUS



**APPLICATION AIRFLOW® MAX**  
Pièce à main AIRFLOW® MAX  
Easy Clean  
Filtre à eau et filtre à air  
Kit de maintenance



**APPLICATION PERIOFLOW®**  
Pièce à main PERIOFLOW®  
20 busettes PERIOFLOW®



Chambres à poudre  
PLUS et CLASSIC



Pédale sans fil avec mode  
« Boost »



Réservoir PIEZON®



Biofilm  
Discloser



Réservoir NIGHT CLEANER  
+ recharge de 800 ml  
2 accessoires Clip+Clean



GBT Training Kit  
avec le PIEZON®  
Instrument Check Tool



3 bouteilles de PLUS  
1 flacon de COMFORT  
Assez de poudre pour traiter  
125 patients



4 GBT FLOWCONTROL®



GBT VISIGATE®

Voir chapitre Accessoires p.38

# POUDRE AIRFLOW® PLUS

► La poudre AIRFLOW® PLUS est capable d'éliminer le biofilm et le tartre récemment formé, de manière mini-invasive, sur tous les types de surfaces :

- l'émail
- la dentine
- les tissus mous
- la langue et le palais
- les dents lactéales
- les appareils orthodontiques
- les surfaces implantaire
- les restaurations

Goût non salé.  
Vos patients vont l'adorer.



reddot winner 2021



Innovation  
1<sup>er</sup> Prix 2013

IDS International Dental Show,  
2013, Cologne / Allemagne

► Sa molécule à base d'érythritol permet un traitement en supra et sous-gingival. La taille de ses particules est seulement de 14µm.

1 x 400 g

REF DV-082/Z  
**122€<sup>TTC</sup>**

4 x 400 g

REF DV-082/X  
**476€<sup>TTC</sup>**



# UNE POUDRE UNIVERSELLE

DANS 95% DES CAS



AIRFLOW® MAX



Busette PERIOFLOW®

**CONFORT OPTIMAL**  
**INVASIVITÉ MINIMALE**  
**PRÉVENTION MAXIMALE**

## DENTS

- ▶ Dents lactéales et permanentes

## TISSUS DURS

- ▶ Email
- ▶ Dentine
- ▶ Cément

## TISSUS MOUS

- ▶ Gencive : en supra et sous-gingival jusqu'à 9 mm
- ▶ Langue
- ▶ Palais

## RESTAURATIONS ET PROTHÈSES

- ▶ Restaurations
- ▶ Prothèses dentaires

## IMPLANTS

- ▶ Sulcus péri-implantaire
- ▶ Poches péri-implantaires profondes

## ORTHODONTIE

- ▶ Appareils orthodontiques
- ▶ Alineurs

## PRÉPARE POUR

- ▶ Le diagnostic des caries
- ▶ Le traitement au fluor
- ▶ Le traitement orthodontique
- ▶ Le placement de restaurations et prothèses
- ▶ Les procédures d'éclaircissement

- ▶ La poudre AIRFLOW® PLUS est maintenant disponible dans une bouteille en aluminium (400g de poudre/bouteille) de haute qualité alimentaire qui garantit un stockage sans humidité. Une fois vide, elle se transforme en une bouteille d'eau réutilisable.



reddot winner 2021



# UTILISEZ EXCLUSIVEMENT LES POUDRES EMS !

- ▶ Les poudres EMS sont beaucoup moins abrasives que les techniques mécaniques classiques de débridement telles que les cupules en caoutchouc et le détartrage manuel.
- ▶ Grâce à l'étape de la "Mise en évidence du biofilm" de la GBT, la coloration est un moyen de plus d'atténuer l'abrasion par l'AIRFLOW® MAX : plus de couleur, plus de biofilm. La mission de l'AIRFLOW® MAX est accomplie avec un respect maximum des tissus dentaires.

⚠ Les appareils EMS ont été conçus et testés pour être utilisés exclusivement avec les poudres prophylactiques EMS.

## ! UTILISEZ EXCLUSIVEMENT DES POUDRES EMS



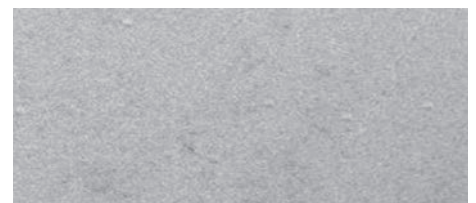
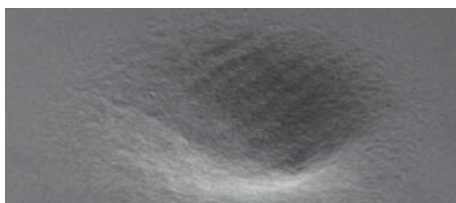
Etude du Prof.  
Barnes et al.



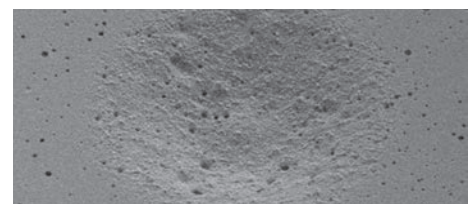
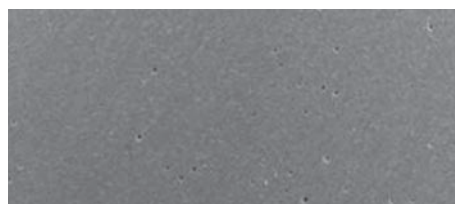
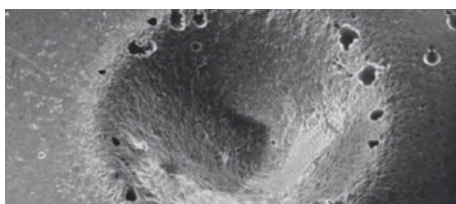
OSSPRAY  
PHOSPHOSILICATE  
DE CALCIUM SODIUM<sup>1</sup>

POUDRE AIRFLOW® PLUS  
EMS ERYTHRITOL<sup>2</sup>

POUDRE COMFORT EMS  
BICARBONATE DE SODIUM<sup>3</sup>



EFFET D'UN AÉROPOLISSAGE DE 5 SECONDES SUR L'ÉMAIL NATUREL HUMAIN



EFFET D'UN AÉROPOLISSAGE DE 5 SECONDES SUR DU CIMENT VERRE IONOMÈRE

1. Barnes CM, et al. J Clin Dent 2014;25:76-87. | 2. Des tests complémentaires ont été soumis au J Clin Dent (Barnes CM, et al.) pour la poudre AIRFLOW® PLUS. | 3. Barnes CM, et al. J Clin Dent 2014;25:76-87. Dans l'étude effectuée par Barnes, J Clin Dent 2014, les particules de bicarbonate de sodium EMS avaient une taille de 65 µm. La nouvelle poudre AIRFLOW® CLASSIC Comfort a une taille de particules de 40 µm pour plus de douceur et de confort pour le patient.

# UTILISEZ EXCLUSIVEMENT LES PRODUITS **ORIGINAUX EMS** !



Désignation	PLUS	COMFORT	
Arôme	N/A	CITRON/MENTHE/CERISE/NEUTRE	
Composition	ERYTHRITOL	BICARBONATE DE SODIUM	
Taille des particules	~14µm	~40µm	
pH	~7	~8.1	
Dents	Dents lactéales	✓	⊘
	Dents permanentes	✓	✓ Uniquement en supra-
	Biofilm	✓	✓ Uniquement en supra-
	Taches	✓	✓ Uniquement en supra-
	Tartre récent	✓	✓ Uniquement en supra-
	Émail sain	✓	✓ Uniquement en supra-
	Dentine	✓	⊘
	Cément	✓	⊘
Tissus mous	Gencive	✓	⊘
	Langue et palais	✓	⊘
Restaurations	Composite	✓	⊘
	Couronnes	✓	⊘
	Prothèses amovibles	✓	⊘
Implants	Autour des tissus péri-implantaires	✓	⊘
Orthodontie	Brackets et appareils	✓	⊘



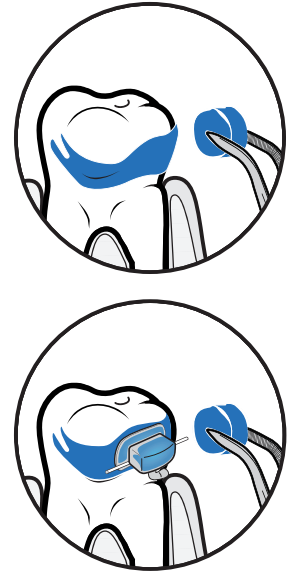
**LES POUDRES DITES "COMPATIBLES EMS" DISPONIBLES SUR LE MARCHÉ PEUVENT ABÎMER LES DENTS DU PATIENT ET VOTRE APPAREIL. CI-DESSOUS, UN EXEMPLE DE BUSE AIRFLOW ENDOMMAGÉE PAR L'ABRASION DE CES POUDRES "COMPATIBLES". SI LES PRODUITS EMS SONT ENDOMMAGÉS PAR L'UTILISATION DE POUDRES "COMPATIBLES", LA GARANTIE DU PRODUIT SERA PERDUE.**



Pièce à main endommagée

# POURQUOI RENDRE LE BIOFILM VISIBLE ?

- ▶ L'objectif de la GBT est d'éliminer tout le biofilm, même dans les zones difficiles d'accès.
- ▶ En rendant le biofilm visible, son élimination est plus rapide avec la GBT.
- ▶ Élimination de la couleur = élimination du biofilm. Également sur les tissus mous.
- ▶ Les utilisateurs d'instruments manuels, de cupules en caoutchouc et de pâtes à "polir" n'aiment pas révéler le biofilm, car ils auraient besoin de beaucoup plus de temps pour terminer le traitement.
- ▶ En Allemagne, l'association indépendante des consommateurs "Stiftung Warentest" a indiqué que la prophylaxie conventionnelle n'élimine que 50% du biofilm dans les zones difficiles d'accès.\*
- ▶ Des dents et des gencives colorées motiveront également le patient à améliorer ses soins à domicile selon les instructions d'hygiène buccale - OHI.



Ce patient de 14 ans a un manque important d'hygiène buccale. Un révélateur de plaque met en évidence un biofilm acidogène massif.

Cas clinique du Dr. Gleb Aseev

# EMS **BIOFILM** DISCLOSER



- ▶ Un nouveau révélateur de biofilm a été développé par EMS.
- ▶ Le Biofilm Discloser d'EMS révèle la présence de biofilm précoce et mature.

## ▶ 250 **PASTILLES PRÉ-IMBIBÉES**



- ▶ Pastilles pré-imbibées pour la divulgation du biofilm en 2 tons : Rougeâtre pour le nouveau biofilm - Bleu pour le biofilm mature.

## **RENDRE LE BIOFILM VISIBLE**

Montrez aux patients le biofilm mis en évidence et les zones problématiques. La couleur vous guidera dans le retrait du biofilm avec la poudre AIRFLOW® PLUS. Une fois le biofilm éliminé, le tartre est plus facile à détecter.

1 flacon de 250 pastilles

REF **DV-158**  
**62€<sup>TTC</sup>**

# PIÈCES À MAIN GBT



- ▶ SEULEMENT LE **MEILLEUR** POUR MES PATIENTS
- ▶ SEULEMENT LES ORIGINAUX **SUISSES**

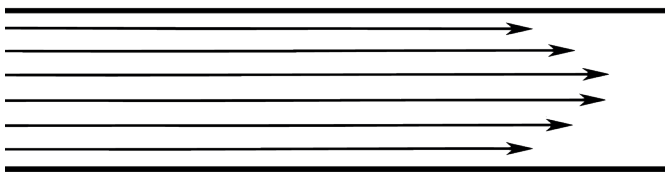
# LE NOUVEL AIR-FLOWING®



## LE NOUVEL AIR-FLOWING®

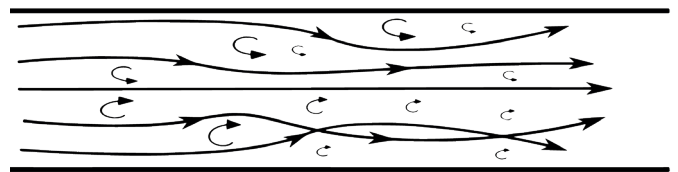
► La nouvelle pièce à main AIRFLOW® MAX et sa technologie brevetée Laminar AIRFLOW® Technology est une autre innovation majeure du centre de recherche EMS. L'AIR-FLOWING® est encore plus doux, plus confortable, plus efficace et les aérosols sont considérablement réduits. La différence entre l'aéropilissage et l'AIR-FLOWING® est désormais significative.

### LAMINAR FLOW



AIRFLOW® MAX avec le nouveau Laminar Flow pour un contrôle parfait.

### TURBULENT FLOW



Le comportement de l'AIRFLOW® traditionnel.



Jet d'air et de poudre AIRFLOW® PLUS précis et contrôlé, protégé par un jet d'eau.



Design hexagonal avec six canaux d'eau pour plus de précision et une réduction substantielle des aérosols.

- **MEILLEURE VISIBILITÉ**
- **PLUS SILENCIEUX**
- **TRAVAIL DE HAUTE PRÉCISION**
- **MOINS DE FORCE DE RECUL**
- **FORTE RÉDUCTION DES AÉROSOLS**
- **CONFORT PATIENT ACCRU**
- **CONFORT PRATICIEN AUGMENTÉ**
- **PIÈCE À MAIN PLUS FINE ET PLUS LÉGÈRE**



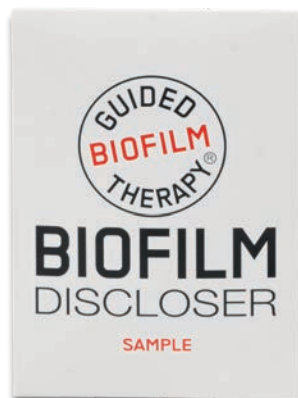
# PIÈCE À MAIN

## AIRFLOW® MAX INTRODUCTION KIT

- ▶ Pièce à main AIRFLOW® MAX
- ▶ Easy Clean
- ▶ Bouteille de 400g de poudre AIRFLOW® PLUS
- ▶ Echantillons de Biofilm Discloser

REF **FS-475**  
**864 €<sup>TTC</sup>**

135°C  
SSS > 1000 cycles





# AIRFLOW<sup>®</sup> MAX



## SI SIMPLE !

Utilisez l'Easy Clean après chaque traitement AIRFLOW<sup>®</sup> et PERIOFLOW<sup>®</sup>, avant la stérilisation de votre pièce à main. Il prévient tout risque de bouchage de votre pièce à main et déloge tout type de dépôt accumulé. Utilisez le dispositif Easy Clean à l'aide d'une seringue à eau. Plus besoin d'aiguilles.



EASY CLEAN



REF

FV-083

13 €<sup>TTC</sup>



**AIRFLOW<sup>®</sup> MAX, LE NOUVEAU ET MEILLEUR AIR-FLOWING<sup>®</sup>  
DE TOUS LES TEMPS**



ACCÉDEZ À  
LA PREUVE  
CLINIQUE

# GBT FLOWCONTROL®

**NOUVELLE CANULE D'ASPIRATION GBT  
CONÇUE EN SUISSE, POUR CONTRÔLER  
LES AÉROSOLS ET LES ÉCLABOUSSURES.**

POUR UNE MEILLEURE  
VISIBILITÉ ET UN CONTRÔLE  
DES AÉROSOLS/  
ÉCLABOUSSURES,  
UTILISEZ TOUJOURS  
LE GBT FLOWCONTROL®  
EN COMBINAISON AVEC  
LE GBT VISIGATE®.



- ▶ **MEILLEURE VISIBILITÉ**
- ▶ **CONTRÔLE DES AÉROSOLS/  
ÉCLABOUSSURES**

## GBT FLOWCONTROL®

pack de 4 GBT FLOWCONTROL®



REF FV-112/A

55€<sup>TTC</sup>

## JUPE GBT FLOWCONTROL®

pack de 4 jupes de rechange



REF FV-118

24 €<sup>TTC</sup>



### MATÉRIAUX

- ▶ Corps de la canule : PP (Polypropylène)
- ▶ Jupe : TPE (Elastomère Thermoplastique)



### APPLICATIONS CLINIQUES

- ▶ Meilleure solution de contrôle des aérosols/éclaboussures pendant la réalisation du protocole GBT et en dentisterie générale.
- ▶ Respectueux des tissus mous.



### COMPATIBILITÉ

- ▶ Protocole GBT
- ▶ Connexion standard de 16mm



### RECOMMANDATIONS D'ENTRETIEN

- ▶ Séparer le corps de la canule et la jupe avant chaque stérilisation
- ▶ Compatible avec la stérilisation à 135°C



### DURÉE DE VIE

- ▶ Corps de la canule : jusqu'à 250 cycles de stérilisation
- ▶ Jupe : jusqu'à 250 cycles de stérilisation

**Rappel :** Démontez la jupe du corps de la canule avant chaque stérilisation

REGARDEZ LA  
VIDÉO SUR LE  
FLOWCONTROL®



# PIÈCE À MAIN PERIOFLOW®

## PERIOFLOW® APPLICATION

- ▶ Pièce à main PERIOFLOW®
- ▶ 20 busettes PERIOFLOW®
- ▶ Clé plate pour busette

135°C  
SSS > 1000 cycles



REF **FS-474**  
**557 €<sup>TTC</sup>**



## 40 BUSETTES PERIOFLOW®

avec marqueurs de profondeur.  
Pour une élimination du biofilm  
dans les poches profondes.



REF **DT-476**  
**148 €<sup>TTC</sup>**

## CHECK TOOL

Pour retirer facilement  
les busettes PERIOFLOW®.



REF **FV-126**  
**2 €<sup>TTC</sup>**

# PIÈCE À MAIN PIEZON®

## PIÈCE À MAIN PIEZON® LED

- ▶ Pièce à main PIEZON® LED
- ▶ Instrument PIEZON® PS
- ▶ 4 Guides Lumière

135°C  
SSS > 1000 cycles



REF FS-455  
1 087 €<sup>TTC</sup>



## PIÈCE À MAIN PIEZON® NON LED

Pièce à main Universelle PIEZON® Originale

135°C  
SSS > 1000 cycles



REF EN-061  
680 €<sup>TTC</sup>



## COMBITORQUE

Association d'une clé dynamométrique et d'un porte-instrument

135°C  
SSS > 1000 cycles



REF FV-097  
42 €<sup>TTC</sup>



## OUTIL PI MAX

Outil pour changer l'embout et vérifier l'usure de l'instrument PI MAX.

135°C  
SSS > 1000 cycles



REF FV-117  
74 €<sup>TTC</sup>



# INSTRUMENT PIEZON® PS NO PAIN

► Le slogan « I feel good » a été lancé lorsque EMS a inventé le Swiss Instrument PIEZON® PS.

► L'instrument Original Swiss PIEZON® PS est recommandé dans 95 % des cas. Inutile d'avoir une multitude d'instruments - cela facilite votre travail. Pour les 5% restants, EMS propose une nouvelle solution : les instruments PIEZON® PSR et PSL.



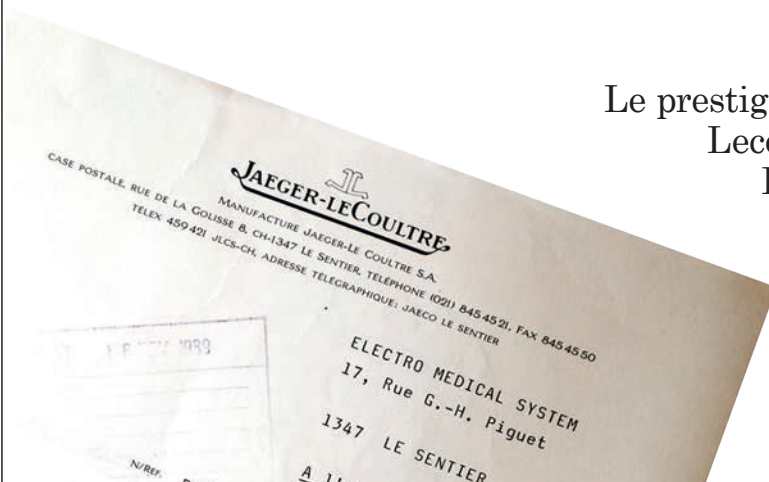
Instrument  
PIEZON® PS



► La technologie piézo-céramique qui caractérise la gamme PIEZON® a été inventée par Pierre Mabile, cofondateur de la société EMS.

## LE SAVIEZ-VOUS ?

Le prestigieux fabricant de montres suisses, Jaeger Lecoultre, a été le premier fournisseur Swiss Instruments de la société EMS lorsqu'elle n'était encore qu'une start-up, bien avant la création de son usine de fabrication et de son centre de recherche à Nyon, en Suisse.





# UTILISEZ EXCLUSIVEMENT LES SWISS INSTRUMENTS EMS !



Politique de la FDI - Fédération Dentaire Internationale :

“Cette politique a pour but de contribuer à garantir que les produits dentaires sont sûrs pour les soins des patients et conformes aux spécifications des fabricants, aux normes internationales et aux réglementations gouvernementales.”

En accord avec la déclaration de la Fédération Dentaire Internationale (FDI) sur la « non-conformité des produits dentaires », sachez que les dispositifs EMS ont été conçus et testés pour être exclusivement utilisés avec les instruments EMS PIEZON®.

L'instrument, la pièce à main et le module électronique NO PAIN EMS doivent vibrer en harmonie, comme dans une trilogie.

L'utilisation d'instruments «compatibles» et de copies peut endommager les dents de votre patient et les pièces à main.

Nos équipements ont été développés et fabriqués par EMS pour fonctionner les uns avec les autres.

Un instrument PS est conçu pour 1 000 traitements, ce qui réduit le coût du traitement à quelques centimes. Il n'y a donc aucune raison d'économiser de l'argent en utilisant des instruments «compatibles». De plus, la garantie ne s'applique pas si la pièce à main Piezon est endommagée (le filetage) par des instruments qui ne sont pas d'origine EMS.

Les instruments «compatibles» vous coûteront toujours plus cher.



# INSTRUMENTS PIEZON®

## INSTRUMENT PS

Pour 95 % des cas.  
Instrument universel PIEZON®  
pour les traitements sous et supra-  
gingivaux. Le meilleur accès  
interproximal.



REF DS-016A  
160 €<sup>TTC</sup>

REF DS-016A/T (X3)  
431 €<sup>TTC</sup>

## INSTRUMENT PI MAX

Le nouvel instrument pour  
l'élimination du tartre autour  
des implants, des restaurations  
et des appareils orthodontiques.  
Embout en PEEK renforcé de  
30% de carbone et support en  
acier chirurgical inoxydable.



REF DS-010A  
149 €<sup>TTC</sup>

## EMBOUT PI MAX

Embout en PEEK renforcé de  
30% de carbone pour le nouvel  
instrument PIEZON® PI MAX.



REF DT-065A (X4)  
155 €<sup>TTC</sup>

## KIT INTRODUCTION INSTRUMENT PI MAX

Le PI MAX et ses accessoires  
dans un seul kit.



REF FS-295#  
365 €<sup>TTC</sup>



## INSTRUMENT PSL

Accès facilité en proximal, mésial et distal, supra et sous-gingival.



REF DS-083A  
179 €<sup>TTC</sup>

REF DS-083A/T (X3)  
542 €<sup>TTC</sup>

## INSTRUMENT PSR

Accès facilité en proximal, mésial et distal, supra et sous-gingival.



REF DS-084A  
179 €<sup>TTC</sup>

REF DS-084A/T (X3)  
542 €<sup>TTC</sup>

## INSTRUMENTS PSR + PSL

Accès facilité en proximal, mésial et distal, supra et sous-gingival.



REF FS-461  
359 €<sup>TTC</sup>

## PIEZON® INSTRUMENT CHECK TOOL

Pour vérifier l'état d'usure des instruments.



REF FV-126  
2 €<sup>TTC</sup>

A utiliser avec :



# SOLUTIONS D'HYGIÈNE

## NIGHT CLEANER



► Simple d'utilisation, NIGHT CLEANER est le produit idéal pour le nettoyage et la désinfection.  
Conservez vos lignes d'irrigation sans biofilm.

- UNE PROCÉDURE 100 % AUTOMATIQUE
- MOINS DE 10 SECONDES LE SOIR
- MOINS DE 0,50 EUROS PAR JOUR
- NETTOYAGE DES LIGNES AIRFLOW® ET PIEZON®

A utiliser avec :



**6 X 800 ML NIGHT CLEANER**  
6 mois d'entretien.

REF DV-154-A **110 €<sup>TTC</sup>**

# FACILE À UTILISER

## BACTERX<sup>®</sup> PRO



### POUR LE CABINET DENTAIRE

A usage professionnel dans le cabinet dentaire. Solution pour bain de bouche destinée au patient avant tout traitement. A utiliser non diluée. Faire faire un gargarisme pendant au moins 40 secondes. Ne pas rincer à l'eau.

Réduit la charge bactérienne et virale dans les aérosols lors des actes dentaires, protégeant ainsi les patients et l'équipe du cabinet.



### SANS ALCOOL

4x 1l bouteilles

REF DV-114/A 85 €<sup>TTC</sup>

### AVEC L'INSTRUMENT PIEZON<sup>®</sup> PS

A utiliser dans le cabinet dentaire comme solution de rinçage durant le traitement avec l'Instrument PIEZON<sup>®</sup> PS et les appareils PIEZON<sup>®</sup> équipés d'une alimentation en irrigation indépendante.

A utiliser avec :



# GBT AIRFOAM

## AIRFOAM AVEC FLUOR

► Les praticiens recommandent l'AIRFOAM pour la protection, la fraîcheur et la sensation de douceur après un traitement GBT. Plus besoin de polissage.



### INFORMATIONS GÉNÉRALES

- 150 ml de mousse fluorée
- Saveur fruits rouges



### BÉNÉFICES

- Facile à appliquer
  - Effet préventif sur les caries
  - Frais en bouche
  - Sensation de douceur
- Plus besoin de polissage**



### RECOMMANDATIONS

- Usage professionnel uniquement
- Ne convient pas aux enfants de moins de 7 ans
- Bien agiter avant chaque utilisation
- Ne pas avaler pendant l'application
- Attendre 30 minutes avant de manger ou boire
- Stocker entre 15°C et 30°C

### CONTIENT



- Chlorure de cétypyridinium (CPC) 0.05%
- Fluorure de sodium 0.32%
- Fluorure 0.145% (1450 ppm)

REF

DV-173

30 €<sup>TTC</sup>



EN SAVOIR  
PLUS SUR  
LE GBT  
AIRFOAM

**NE PAS UTILISER LE PRODUIT EN CAS  
D'ANTÉCÉDENTS DE RÉACTIONS  
AU CPC OU AU FLUORURE.**

# EMS GBT VISIGATE®

## GBT VISIGATE®

► Un outil complémentaire pour améliorer la visibilité et le confort pendant les traitements GBT.



### APPLICATIONS

- Traitements GBT
- Dentisterie générale



### CARACTÉRISTIQUES PRINCIPALES

- Écarteur de lèvres et de joues
- Améliore la visibilité
- Facilite l'accès
- Améliore le flux de travail
- Facile d'utilisation
- Confortable pour le patient
- Cliniquement prouvé depuis 2004
- Disponible en 2 tailles (small et regular)



### MATÉRIAUX

- Styrène-éthylène/butylène-styrène (SEBS) et polypropylène
- Souple sans latex



### DURÉE DE VIE

- Usage unique



GBT VISIGATE® small (60 pièces)  
GBT VISIGATE® regular (60 pièces)  
GBT VISIGATE® small et regular (30/30)

REF	FV-123/S	125 € <sup>TTC</sup>
REF	FV-123/R	125 € <sup>TTC</sup>
REF	FV-123/SR	125 € <sup>TTC</sup>



EN SAVOIR  
PLUS SUR  
LE GBT  
VISIGATE®

# ACCESSOIRES



## PÉDALE

Pédale sans fil avec mode « Boost »

EK-404B

698 €<sup>TTC</sup>



## CORDONS

Cordon AIRFLOW®

EM-145A

558 €<sup>TTC</sup>

Cordon PIEZON® (AFPM)

EM-146A

558 €<sup>TTC</sup>



## CHAMBRES À POUDRE

Chambre à poudre PLUS - rouge

EL-607A

280 €<sup>TTC</sup>

Chambre à poudre CLASSIC - blanche

EL-606A

280 €<sup>TTC</sup>



## RÉSERVOIRS

Réservoir PIEZON® - graduation en ml (AFPM)

EG-111A

139 €<sup>TTC</sup>

Réservoir d'eau - sans graduation (AFOne)

EG-121A

139 €<sup>TTC</sup>

Réservoir NIGHT CLEANER - bleu

EG-120A

139 €<sup>TTC</sup>



## HYGIÈNE

3x filtres à eau - bleu

FV-094

97 €<sup>TTC</sup>

Filtre à air - blanc

EL-599

35 €<sup>TTC</sup>

Easy Clean

FV-083

13 €<sup>TTC</sup>



Clip+Clean

EL-655

28 €<sup>TTC</sup>

# LA SWISS DENTAL ACADEMY



## LA SWISS DENTAL ACADEMY PROPOSE

- ▶ Des formations GBT dans votre région
- ▶ Des formations GBT dans votre cabinet
- ▶ Des webinars



# REJOIGNEZ LE MOUVEMENT **GBT** !

**"I FEEL  
GOOD"**

**CONTACTEZ VOTRE  
ÉQUIPE EMS**



„Pour moi, la certification GBT c'est faire partie d'une communauté. Une communauté où les membres peuvent partager leurs connaissances, où ils sont formés en continu et assurent le respect du protocole pour le bien de nos patients. Je suis ravi d'être à la tête du premier groupe de cabinets dentaires certifiés GBT.“

**- PATRICK SAASEN, CEO DES CLINIQUES DENTAIRES ADENT**



# OBTENEZ LA CERTIFICATION **GBT** !

## CERTIFIEZ VOTRE CABINET

En tant que cabinet certifié GBT, vous ferez partie d'un réseau exclusif de professionnels dentaires passionnés qui offrent une prophylaxie dentaire aux normes les plus élevées.

Les cabinets certifiés GBT appliquent le protocole GBT, fondé sur des preuves cliniques et bénéficient de services supplémentaires réservés exclusivement aux membres certifiés.



**CERTIFIED PRACTICE**



### UNE MEILLEURE VISIBILITÉ

▶ Votre cabinet sera référencé sur le GBT Finder ([www.gbt-finder.com](http://www.gbt-finder.com)),\* une carte interactive permettant aux patients de trouver le cabinet GBT le plus proche.



### DES OUTILS MARKETING

▶ Kit de bienvenue pour donner à votre cabinet une identité GBT.  
▶ Matériel GBT.  
▶ Modèles de publication pour les réseaux sociaux et vidéo 3D pour les patients.



### UN PROGRAMME DE FORMATIONS EXCLUSIF

▶ Une formation basée sur les dernières recherches scientifiques et cliniques.  
▶ Modules de formation en ligne et webinaires réguliers.  
▶ Formation continue et formation pour les nouveaux membres de l'équipe.



### UNE EXTENSION DE GARANTIE D'UN AN

▶ Bénéficiez d'une deuxième année de garantie sur votre nouvel AIRFLOW® Prophylaxis Master et AIRFLOW® ONE\*.

\*Cette garantie n'est valable que si vous avez effectué votre premier entretien annuel dans les 12 mois suivant l'achat.



### UN SERVICE CLIENTS PREMIUM

▶ Demandez à votre expert GBT quels avantages s'appliquent dans votre pays.



**REJOIGNEZ LE  
MOUVEMENT GBT**

\*Selon la législation des pays

# LES OUTILS GBT



AIRFLOW® Prophylaxis Master



Instruments PIEZON®



GBT FLOWCONTROL®

PIEZON PS  
**NO PAIN**



Pièce à main AIRFLOW® MAX



Pièce à main PIEZON® LED



Pièce à main PERIOFLOW®



GBT VISIGATE®



**SDA**   
SWISS DENTAL ACADEMY

# EMS DANS LE MONDE



## + SIÈGE SOCIAL

**CH**  
**NYON, SUISSE**  
**E.M.S. ELECTRO MEDICAL SYSTEMS S.A.**  
Chemin de la Vuarpillière 31  
CH - 1260 Nyon  
www.ems-dental.com/en/contact  
www.ems-dental.com  
T. +41 22 994 47 00  
F. +41 22 994 47 01

## + LES FILIALES EMS DANS LE MONDE

**DE**  
**MUNICH, ALLEMAGNE**  
**EMS ELECTRO MEDICAL SYSTEMS GMBH**  
Stahlgruberring 12  
DE - 81829 München  
T. +49 89 42 71 61 0  
F. +49 89 42 71 61 60  
E-mail: info@ems-ch.de

**FR**  
**FONCINE, FRANCE**  
**EMS ELECTRO MEDICAL SYSTEMS FRANCE SARL**  
32, route de Pontarlier  
FR - 39460 Foncine-le-Haut  
T. +33 3 84 51 90 01  
F. +33 3 84 51 94 00  
E-mail: info@ems-france.fr

**ES**  
**MADRID, ESPAGNE**  
**EMS ELECTRO MEDICAL SYSTEMS ESPAÑA SLU**  
C/ Tomás Bretón, 50-52 2ª planta  
ES - 28045 Madrid  
T. +34 91 528 99 89  
E-mail: info@ems-espana.com

**PT**  
**LISBON, PORTUGAL**  
**EMSPOR - ELECTRO MEDICAL SYSTEMS PORTUGAL, UNIPESSOAL LDA**  
Avenida Miguel Bombarda, 36, 6A  
PT - 1050-165 Lisboa  
T. +351 912 338 777  
E-mail: info@ems-portugal.com

**IT**  
**MILANO, ITALIE**  
**EMS ITALIA S.R.L.**  
Via Carlo Pisacane 7B  
IT - 20016 Pero (MI)  
T. +39 02 3453 8111  
E-mail: dental@ems-italia.it

**UK**  
**CAMBRIDGESHIRE, ROYAUME-UNI**  
**EMS UK LTD**  
Suite 2 - Xenus House - Sandpiper Court  
Phoenix Park - Eaton Socon  
UK - St Neots, Cambridgeshire  
PE19 8EP  
T. +44 01480 587260  
Email: info@ems-unitedkingdom.com

**SE**  
**STOCKHOLM, SUÈDE**  
**EMS NORDIC AB**  
Hammarby Fabriksväg 61  
SE - 120 30 Stockholm  
T. +46 8 899 102  
E-mail: info@ems-nordic.se

**PL**  
**TYCHY, POLOGNE**  
**EMS POLAND SP. Z O.O.**  
Fabryczna 43  
PL - 43-100 Tychy  
T. +48 32 4937060  
E-mail: info@ems-poland.com

**GR**  
**THESSALONIKI, GRÈCE**  
**EMS EAST MEDITERRANEAN**  
10 km. Thessaloniki - Thermi,  
GR - Thessaloniki 57001  
T. +30 231 231 61 30

**JO**  
**AMMAN, JORDANIE**  
**EMS ELECTRO MEDICAL SYSTEMS JORDAN**  
No.2 - second floor, 195 Arar (Wadi Saqra) str.  
JO - Amman

**US**  
**DALLAS, USA**  
**EMS CORPORATION**  
11886 Greenville Avenue, Ste 120  
US - Dallas, Texas 75243  
T. +001 800-367-0367  
E-mail: info@ems-na.com  
Aftersales: emsrepairs@ems-na.com

**AU**  
**SYDNEY, AUSTRALIE**  
**EMS OCEANIA PTY LTD**  
The Woolstores - Suite 3, Shed 73  
4E Huntley Street  
AU - Alexandria, NSW 2015  
T. +61 405 095 867  
E-mail: info@ems-oceania.com

**JP**  
**TOKYO, JAPON**  
**E.M.S. JAPAN BRANCH OFFICE**  
2F Takebashi Yasuda Building,  
3-13 Kanda Nishiki-cho  
JP - Chiyoda-ku, Tokyo, 101-0054  
T. +81 (0) 3-6810-9351  
F. +81 (0) 3-6810-9352  
E-mail: emsjapan@ems-ch.com

**CN**  
**SHANGHAI, CHINE**  
**医迈斯电子医疗系统贸易(上海)有限公司**  
**E.M.S. ELECTRO MEDICAL SYSTEMS TRADING (SHANGHAI) CO., LTD.**  
24A, Jin Sui Mansion,  
N°379 Pudong Nan Rd.  
CN - Shanghai 200120  
T. +86 21 3363 2323  
E-mail: emschina@ems-ch.com

**KR**  
**SEOUL, CORÉE DU SUD**  
**EMS ELECTRO MEDICAL SYSTEMS KOREA LTD.**  
13, Beobwon-ro 8-gil, Songpa-gu  
T. +82 70 7807 2875  
E-mail: emskorea@ems-ch.com

**“I FEEL  
GOOD”**

**GUIDED  
BIOFILM<sup>®</sup>  
THERAPY**

**“THE GOOD  
THE BEAUTIFUL  
THE TRUE”**

E.M.S.  
Electro Medical Systems S.A.  
Ch. de la Vuarpillière 31  
1260 Nyon - Switzerland  
+41229944700  
**EMS-DENTAL.COM**

**EMS**   
**MAKE ME SMILE.**